

PME2020 如何通过邮件订阅报告

问题描述:

如何如何通过邮件订阅报告

解决方案:

步骤如下:

本示例以发件箱为 QQ 邮箱为例进行说明，其他邮箱可作参考。

1. 查看 qq 邮箱 smtp 服务器是什么？

通过如下链接进入客户端设置 - [QQ 邮箱的 POP3 与 SMTP 服务器是什么？](https://service.mail.qq.com/cgi-bin/help)

<https://service.mail.qq.com/cgi-bin/help>

QQ邮箱的POP3与SMTP服务器是什么？

QQ邮箱 POP3 和 SMTP 服务器地址设置如下:

邮箱	POP3服务器 (端口995)	SMTP服务器 (端口465或587)
qq.com	pop.qq.com	smtp.qq.com

SMTP服务器需要身份验证。

2. 打开 SMTP 功能

[如何打开 POP3/SMTP/IMAP 功能？](#)

登陆到 QQ 邮箱后进入邮箱设置 – 账户 -POP3/IMAP/SMTP/Exchange/CardDAV/CalDAV 服务

为了保障用户邮箱的安全，QQ 邮箱设置了 POP3/SMTP/IMAP 的开关。系统缺省设置是“关闭”，在用户需要这些功能时请“开启”。

首先，登录邮箱，进入设置-帐户；



然后，在“帐户”设置中，找到设置项，进行设置，如下：

POP3/IMAP/SMTP/Exchange服务

开启服务：

- ☒ POP3/SMTP服务（如何使用 Foxmail 等软件收发邮件？）
- ☒ IMAP/SMTP服务（什么是 IMAP，它又是如何设置？）
- ☒ Exchange服务（什么是Exchange，它又是如何设置？）

(POP3/IMAP/SMTP服务均支持SSL连接。如何设置？)

收取选项：

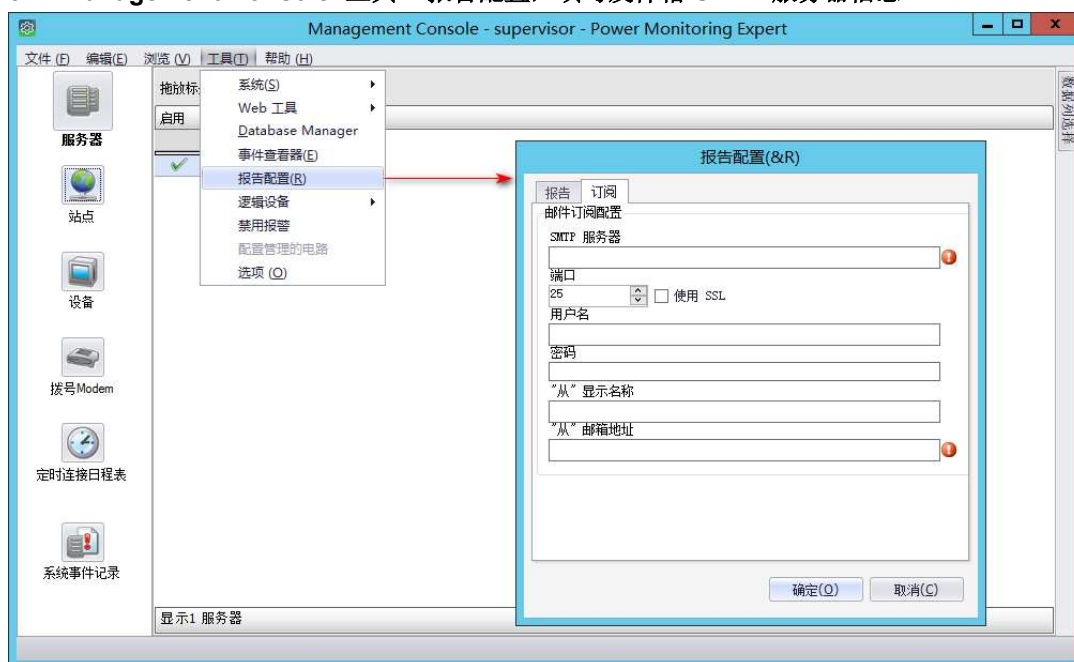
全部 的邮件

- ☒ 收取“我的文件夹”
- ☒ 收取“QQ邮件订阅”
- ☒ 收取垃圾邮件隔离提醒
- ☒ SMTP发信后保存到服务器

(以上收取选项对POP3/IMAP/SMTP/Exchange均生效。了解更多)

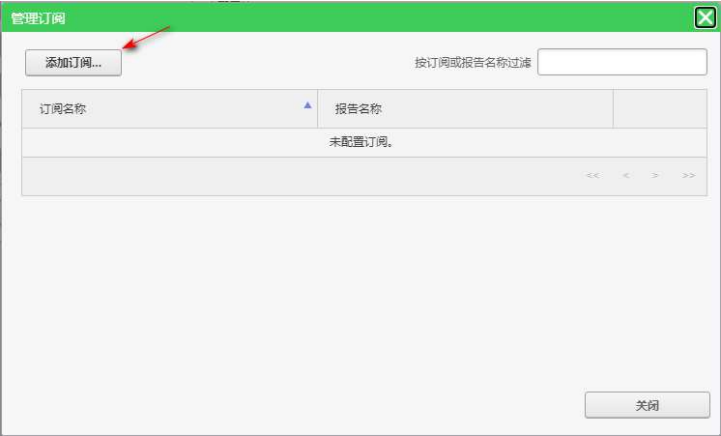
最后，保存设置，即打开了相应的服务。

3. Management Console 工具 – 报告配置，填写发件箱 SMTP 服务器信息



4. 报告订阅

EcoStruxure™ Power Monitoring Expert



根据实际需要填写如下内容，如果电子邮箱配置有错误，参考可能导致订阅失败的提示进行检查（如下图的弹窗）。

